



GUIDE DE COMPÉTITION



Trophée de France BMX

16-17-18 juillet 2021
Avensan
(Nouvelle Aquitaine)



TROPHÉE DE FRANCE BMX AVENSAN (NOUVELLE AQUITAINE)

COMPÉTITION

Editos	3
Engagements & Règlementation	5
Accueil des pilotes	6
Programme sportif	7
Récompenses	8

INFOS PRATIQUES

Accès / Plan	9
Plan du site	10
Infos grand public	12
Hébergements	14
Fiche de réservation	15
Contacts	16
Partenaires	17



D'abord prévu fin juin 2020, notre association n'avait pas pu organiser ce Trophée de France de BMX à cause de la crise sanitaire.

Je suis très heureux que la Fédération Française de Cyclisme nous ait fait de nouveau confiance en décidant de nous réattribuer cette compétition pour 2021 et c'est donc avec une grande joie que nous vous attendons sur notre plaine des sports les 16, 17 et 18 juillet.

Un événement tel que celui-ci est une aubaine pour notre commune, sachant que nous avons le seul club de BMX du Médoc et nous n'en sommes pas peu fiers !

Cette compétition va voir des pilotes venus de tout l'hexagone ainsi que d'Outre-mer pour conquérir le titre tant convoité de vainqueur du Trophée de France dans l'une des 9 catégories au programme.

Capitale du BMX durant un week-end, il faut noter que c'est tout au long de l'année que l'association Médoc BMX fait vivre son club au travers de différents projets dans lesquels nous leur apportons toujours le maximum d'aide en notre pouvoir.

Ce travail se fait donc toujours en étroite collaboration et nous les accompagnons et soutenons sur cette grande manifestation depuis le début.

Au cœur des vignobles médocains, entre l'estuaire de la Gironde et les plages de l'Océan Atlantique, nous vous accueillons sur nos terres avec fierté, et vous serez plongé dans l'ambiance dès le retrait des dossards au sein du magnifique Château d'Arsac situé sur la commune voisine.

Nous espérons que votre séjour pourra se prolonger au-delà de cette compétition sportive afin de découvrir notre beau patrimoine.

Je souhaite donc un excellent week-end à tous les pilotes et leur famille qui, je l'espère, garderont un très bon souvenir de leur venue à Avensan.

Le Maire - Patrick BAUDIN



En 2008, quelques bénévoles relançaient l'ancien club de Bordovert en suspend depuis quelques années sur la commune du Pian Médoc sous le nom Médoc Bmx. Après être devenu un club reconnu en Aquitaine, l'association a saisi sa chance en 2014 avec la proposition de Michel Travers maire d'Avensan à l'époque de nous laisser un espace pour construire une piste de Bmx au sein de la nouvelle plaine des sports en projet.

La piste sur laquelle vous allez être accueilli a été réalisé (excepté la maçonnerie de la butte de départ et les virages en enrobé) en totalité par les bénévoles du club.

Bien sûr, la municipalité nous a toujours fait confiance et a été à nos côtés depuis le début.

En 2016, nous organisons notre première compétition, finale de la coupe d'Aquitaine, en 2017 un Challenge France et en 2018 le premier championnat régional de Nouvelle Aquitaine, c'était donc la suite logique de demander l'organisation d'une course plus importante comme le TF Bmx et nous sommes ravis que la FFC nous ait fait confiance et nous en ait attribué l'organisation.

Toute l'équipe de Médoc Bmx est donc mobilisée pour vous recevoir dans les meilleures conditions possibles ainsi que les services communaux et inter communaux. Cet événement n'aurait pas été possible sans l'aide de nos partenaires la CEMEX, US PROBIKES, le CREDIT AGRICOLE, VIGNE & CO, CAREEFOUR CONTACT d'Arcins, les établissements NOGUEIRA, CAMPIN'VAN et bien sûr la municipalité, le conseil régional et le département.

Nous espérons que vous serez nombreux autour de la piste Michel Travers pour encourager vos pilotes et profiter de ce merveilleux site que nous sommes heureux de mettre à votre disposition ces 3 jours. Rendez-vous donc les 16, 17 et 18 juillet...

Le Président - François BAUDOUX



ENGAGEMENTS

PROCÉDURE

Les engagements doivent être effectués par les **clubs** sur Internet à partir du site de la F.F.C. suivant la procédure habituelle des engagements en ligne :

<http://maj.ffc.fr/majepreuves/index.asp>

La clôture des engagements est fixée au mercredi 7 juillet à 22h00.

Le désengagement doit être signalé au correspondant régional.

Aucun remboursement ne sera accepté.

L'épreuve du TFBMX est ouverte à tous les pilotes titulaires d'une licence Jeune 2021 dans les tranches d'âge correspondantes et pour lesquels il s'agit au minimum de la seconde année de licence. Les pilotes dont l'année 2021 correspond à leur première année de licence ne pourront pas participer à cet événement.

MONTANT DES ENGAGEMENTS

- ▶ **Trophée de France BMX : 23 € par pilote et par course**

La participation au TFBMX permettra aux pilotes d'être sur la LRP 2021. Pour les pilotes blessés,

des wild-cards exceptionnelles pourront être accordées en 2021 à condition de présenter un certificat médical avant le dernier jour de la compétition (18 juillet) Passé cette date, aucune demande de Wild Card ne sera prise en compte.

RÉGLEMENTATION

CLASSEMENT DES COMITÉS RÉGIONAUX

Un classement des Comités Régionaux sera fait à l'issue de l'épreuve. Ce classement prendra en compte les 2 meilleurs résultats par catégorie de chaque Comité Régional.

CLASSEMENT DES CLUBS

Le classement prendra en compte les 2 meilleurs résultats par catégorie de tous les clubs.

RÈGLEMENT DE L'ÉPREUVE

Le Trophée de France BMX est régi par le règlement FFC BMX dont voici quelques extraits :

- ▶ Les **numéros de pilotes** dans le dos du maillot sont interdits.
- ▶ Les **maillots avec zip intégral** sont interdits.
- ▶ Les **pédales automatiques** sont autorisées à partir de la catégorie Minime (pilotes nés en 2008 et avant).
- ▶ Les pilotes doivent se présenter à la **cérémonie protocolaire** en tenue de

compétition **et impérativement avec le maillot de leur club.**

Les pilotes devront utiliser leur numéro de plaque tel qu'il est mentionné sur leur licence ou sur la LRP 2021 : <http://www.ffc.fr/reglements-2/>

PLAQUES

Chaque BMX devra être équipé, en plus de la plaque frontale, d'une **plaque d'identification latérale** fournie par la FFC et qui sera fixée sur le cadre. Cette plaque servira pour le contrôle des arrivées à l'aide de la photo-finish.

Tout coureur dont le vélo ne sera pas équipé de **plaque fournie** se verra refuser le départ et cela dès les essais.

COMMISSAIRES

PANEL DES COMMISSAIRES

Président du Jury : Paul DUCHENE

Président de Jury Adjoint : Mélanie DAUDIN

Adjoint Pré-Grille : Lionel LAFRAGUETTA

Adjoint Starter : Stéphane PERRIER

Adjoint Départ : Jérémy ROY

Adjoint Arrivée : Elisabeth VIOUGEAS

INSCRIPTIONS

CONFIRMATIONS

Un point d'accueil sera à votre disposition le jeudi et le vendredi au **Château d'Arsac - 1 allée du Comte - 33460 Arsac** (suivre le fléchage) puis le samedi et le dimanche à la piste.

Il permettra de :

- ▶ **Recevoir les coureurs ou leur responsable** afin de leur procurer toutes les informations nécessaires quant au déroulement des épreuves, des essais, aux installations de camping, etc.
- ▶ **Confirmer les inscriptions**, remettre les plaques latérales, attribuer des badges pour les officiels.

Les enveloppes ne seront remises qu'aux pilotes sur présentation de leur licence de l'année en cours (droits d'engagements réglés).

4 badges permettant l'accès aux zones de compétition seront distribués à chaque comité régional (2 pour les représentants, 2 pour les entraîneurs).

HORAIRES D'OUVERTURE

- ▶ **Jeudi** : 15h00 à 20h00 (au Château)
- ▶ **Vendredi** : 08h00 à 11h00 // 14h00 à 20h00 (au Château)
- ▶ **Samedi** : 08h00 à 10h00 // 16h00 à 20h00 (à la piste)
- ▶ **Dimanche (à la piste)** : 08h00 à 10h30 (à la piste)

! En dehors de ces horaires, il ne sera pas possible de récupérer son enveloppe !





CATÉGORIES

LISTE DES 9 CATÉGORIES

TROPHEE DE FRANCE	
20 POUCES	CRUISER
8 ans et moins Fille	Minime Cruiser
8 ans et moins Garçon	
Pupille Fille	
Pupille Garçon	
Benjamine	
Benjamin	
Minime Fille	
Minime	

COMPÉTITIONS

DÉFINITION DES BLOCS

- ▶ **Bloc 1** : Minime Cruiser
- ▶ **Bloc 2** : 8 ans et moins F/G
- ▶ **Bloc 3** : Benjamin G et Minime G
- ▶ **Bloc 4** : Pupille F/G
- ▶ **Bloc 5** : Benjamine et Minime F

* Sous réserve de modifications. Les horaires peuvent être adaptés en fonction du nombre d'engagés dans chaque catégorie.

PROGRAMME SPORTIF

VENDREDI 16 JUILLET 2021*

Matin	
Essais	Blocs 1 & 2
Manches qualificatives	Blocs 1 & 2
Après-Midi	
Phases finales	Blocs 1 & 2
Essais	Bloc 3

SAMEDI 17 JUILLET 2021*

Matin	
Warm Up (1 tour)	Bloc 3
Manches qualificatives	Bloc 3
Après-Midi	
Phases finales	Bloc 3
Essais	Bloc 4

DIMANCHE 18 JUILLET 2021*

Matin	
Warm Up (1 tour)	Bloc 4
Essais	Bloc 5
Manches qualificatives	Blocs 4 & 5
Après-Midi	
Phases finales	Blocs 4 & 5



RÉCOMPENSES

TROPHÉES PILOTES

Les **trophées** seront remis aux trois premiers pilotes de chaque catégorie sur le podium lors de la cérémonie protocolaire en présence des personnalités.

Dans toutes les catégories, les 8 premiers seront récompensés. Pour les pilotes de 4^{ème} à 8^{ème} il faudra venir retirer sa récompense à la caisse générale après la course.

MAILLOTS VAINQUEURS TFBMX

Chaque vainqueur du Trophée de France BMX se verra remettre un maillot distinctif sur le podium protocolaire.

TROPHÉES COMITÉS RÉGIONAUX

Suite au classement établi sur place, les trois premiers comités régionaux seront également récompensés sur le podium protocolaire en présence des personnalités.



ACCÈS AU SITE

TRANSPORTS

EN VOITURE :

En venant du sud : Rocade ouest direction Bassin d'Arcachon-Mérignac-Pessac-Villenave d'Ornon puis sortie 8 (Lacanau-Le Verdon-Eysines).

En venant du nord : arrivé sur Bordeaux par l'A10, serrer à droite direction Aéroport-Bordeaux centre-Parc des expositions puis sortie 8 (Lacanau-Le Verdon-Eysines).

En venant de l'est : arrivé sur Bordeaux rocade direction A10-Lormont-Carbon Blanc-Bassens-Bordeaux lac, sur la rocade serrer à droite direction A630 Lormont-Merignac-Bordeaux Lac puis sortie 8 (Lacanau- Le Verdon- Eysines)

EN TRAIN :

Gare SNCF de Bordeaux Saint Jean

LIEU DE L'ÉPREUVE

Piste Michel TRAVERS

Route du poteau
33460 AVENSAN

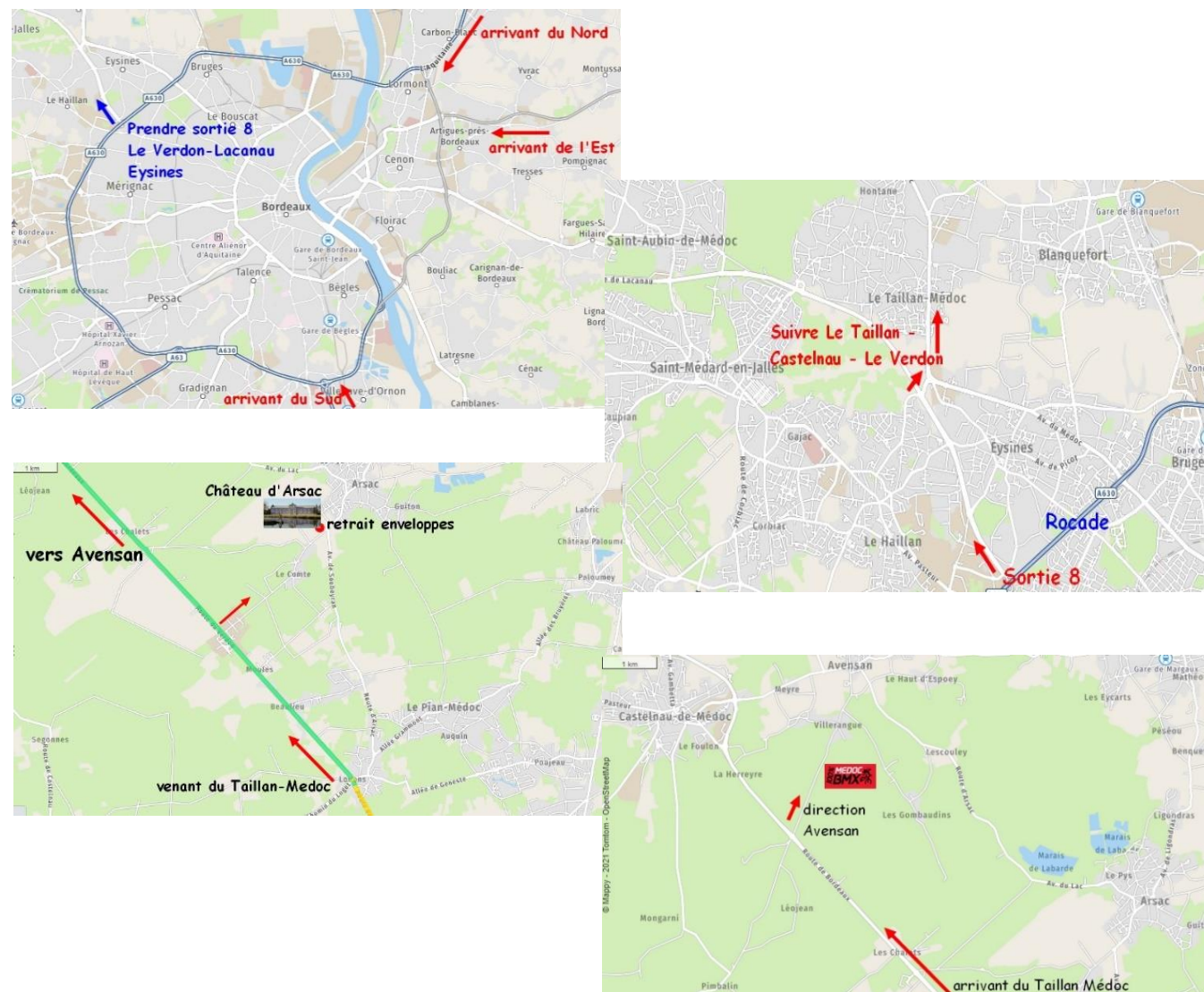
Coordonnées GPS de la piste :

45° 01'00.00" N / 0° 45'45.92" O

Grandes villes les plus proches

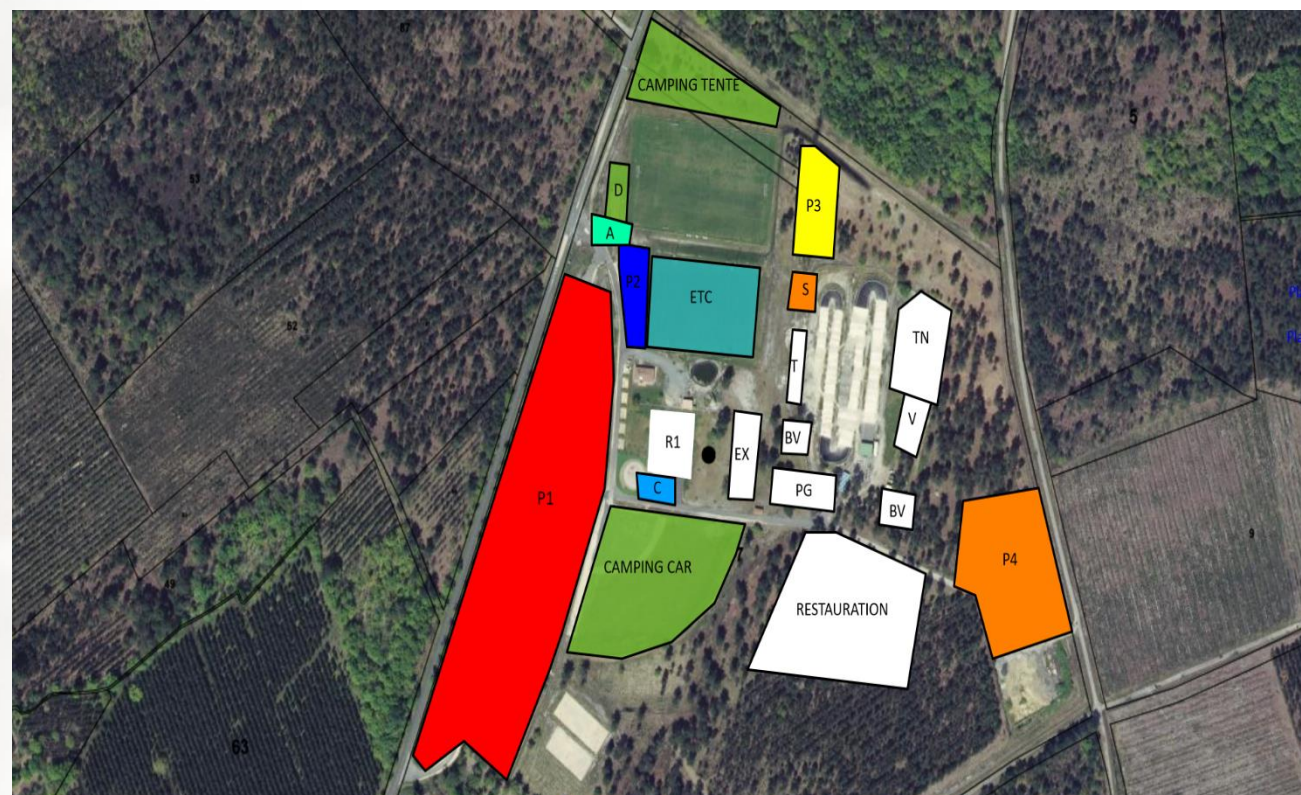
► Bordeaux : 30 km

PLAN D'ACCÈS





PLAN DU SITE



P1 (rouge) : public et pilotes

P2 (bleu) : dépose tonnelle (soumis à identification)

P3 (jaune) : officiels et VIP (soumis à identification)

P4 (orange) : parkings bénévoles

ETC : emplacement tonnelles comités

S : sécurité

T + TN : tribune + tribune naturelle

V : VIP

R1 : restaurations bénévoles et officiels

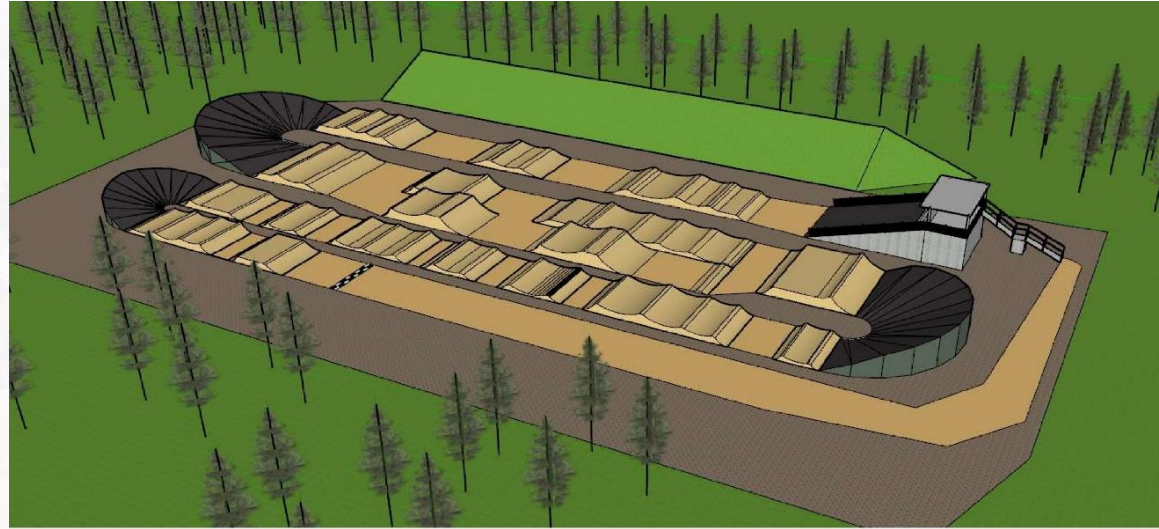
PG : pré-grilles

BV : buvettes

EX : village exposants

C : caisse

PLAN DE LA PISTE



ARRIVÉE



PARKINGS EMPLACEMENTS

Des parkings situés à proximité de la piste de BMX sont accessibles en suivant les fléchages

- ▶ Parking rouge : public / pilotes
- ▶ Parking bleu : dépose tonnelle (soumis à identification)
- ▶ Parking jaune : officielle et VIP (soumis à identification)

CARAVANING

Le camping et le caravanning sont autorisés aux emplacements prévus par les organisateurs après réservation préalable **avant le 12 juillet 2021** au tarif de 20€ l'emplacement (voir fiche de réservation ci-après).

SÉCURITÉ

Une **surveillance** sera assurée par 1 maître-chien tous les soirs (21h - 7h) du jeudi au dimanche matin. Cependant le Médoc BMX ne pourra être reconnue responsable de vols ou dégradations qui pourraient être commis sur le parking, la piste ou le parking camping-cars.

TENTES

Seuls les emplacements des Comités Régionaux seront mis en place pour y accueillir des tentes. Ces derniers seront dimensionnés en fonction du nombre d'engagés dans le Comité Régional et pourront y accueillir les clubs par cohabitation. Il

sera possible aux personnes apportant les tonnelles de se garer au parking bleu (comités) pour faciliter la pose et le retrait du matériel. Il faudra ensuite rejoindre un parking rouge.

Aucun barnum ne sera accepté en dehors de cet espace (cf. autour de la piste, etc..)

ACCÈS PUBLIC

L'entrée est **gratuite** pour tous.

ANIMATIONS

Village BMX :

- ▶ stands marchands BMX
- ▶ stands de marques (non marchand)
- ▶ stands marchands divers (casquettes et vêtements)
- ▶ stand sucré / glace

RESTAURATION SUR PLACE

Tout au long du week-end, vous trouverez de quoi vous restaurer sur place.

Caisse centrale avec paiement par CB

Le Comité des fêtes d'Avensan propose un **repas le vendredi soir et samedi soir sur la plaine des sports**. Afin de pouvoir optimiser la soirée les personnes pourront s'inscrire via le site Internet du Médoc BMX - TFBMX - Restauration Soirée <http://club.quomodo.com/medoc-bmx/tf2021-.html>

Tel responsable : 06 24 28 27 65



MESURES SANITAIRES

Les conséquences liées au COVID-19 nous impose la mise en place de mesures sanitaires strictes. Le timing prévisionnel de l'épreuve a été réalisé de telle sorte que les pilotes et le public soit répartis sur les 3 jours de compétitions. L'accès au site devra donc se faire pour tous avec un masque de protection.

Durant toute la compétition des Solutions Hydro-Alcooliques (SHA) seront réparties sur le site afin de permettre une désinfection régulière des mains. Des sens de circulation seront mis en place et devront être respectés.

Dans le parc pilote, les tentes devront respecter une distance d'1,50m entre-elles. Seuls les pilotes roulant le jour même auront accès au parc pilotes. Son accès sera exclusivement réservé aux pilotes et à leur encadrement.

Les pilotes devront porter un masque et l'enlever dès lors qu'ils mettront leur casque et leurs gants en quittant leur tente. L'accès à la pré-grille se fera uniquement avec le casque sur la tête et avec les gants. Les pilotes devront quitter leur casque et leurs gants uniquement à leur retour dans le parc pilote sous leur tente.

Une brigade dédiée au bon respect des mesures sanitaires sera mise en place pour circuler sur le site et rappeler les mesures d'hygiène ou de distanciation lorsque cela sera nécessaire. Ils seront identifiés clairement à l'aide de t-shirt ou brassard.

Conformément aux mesures sanitaires en vigueur, le pass sanitaire sera impérativement demandé au public afin de rentrer dans l'enceinte de la compétition. Nous vous remercions donc de bien vouloir anticiper ce dispositif afin de faciliter la gestion des flux spectateurs.

Pour finir, au-delà des tribunes déjà mises en places, nous vous préconisons de vous rendre sur site avec des chaises pliantes que vous pourrez disposer autour de la piste.

D'avance nous vous remercions de l'attention que vous porterez aux sens de circulation, aux marquages au sol pour les files d'attente et aux restrictions d'accès pour les zones concernées.

NB : il est important de prendre en compte que les présentes mesures peuvent évoluer selon les décisions gouvernementales et l'évolution (positive ou négative) de la situation sanitaire.

COVID-19 Il existe des gestes simples pour vous protéger et protéger votre entourage



Se laver les mains très régulièrement



Tousser ou éternuer dans son coude ou dans un mouchoir



Utiliser des mouchoirs à usage unique



Saluer sans se serrer la main, éviter les embrassades

HÉBERGEMENTS

LISTE DES HÉBERGEMENTS

LOGIS HOTEL LE PONT BERNET (10 km)

<https://www.logishotels.com/fr/hotel/logis-hotel-le-pont-bernet-2723>

LE PAVILLON MARGAUX (9km)

3 rue Georges Mandel - 33460 MARGAUX
Contact : 05 57 88 77 54

HOTEL IBIS (20km)

1 Avenue de la Boétie - 33160 ST MEDARD EN JALLES
Contact : 05 56 99 11 11

ALLSUITE APPART HOTEL BORDEAUX

https://www.allsuites-apparthotel.com/lp-nos-residences/ville/bordeaux?oid=AS19REC0022&xtor=SEC-602&gclid=EAlaIqobChMIqK3ZggGc8QIV1oXVCh2N PwI TEAAYASAAEgLOUvD_BwE

HOTEL PREMIERE CLASSE BORDEAUX LAC

Quartier du Lac
Rue du Prof Georges Jeanneney - 33000
BORDEAUX
Contact : 0 892 70 71 66

OFFICE DU TOURISME MEDOC PLEIN SUD

<https://www.medocpleinsud.com/>
Contact : 05 64 31 07 77



PROCÉDURE

TARIFS

L'espace caravanning se situe à 2 pas de la piste. A proximité : douches collectives, sanitaires, points d'eau (pas de branchements possibles pour les camping-cars). Il n'y a pas de possibilités de branchements électriques.

Chaque emplacement sera délimité et numéroté.

Tarif unique : 20€.

ZONES COMMUNES

Les personnes qui souhaitent être placées ensemble doivent impérativement le signaler par SMS au 07 84 84 40 37 en signalant les noms des personnes qui ont réservé, indiquer si c'est en camping-car ou tente les nuits concernées.

La réservation prendra effet à réception du règlement.

L'ordre de placement se fera par ordre d'arrivée des fiches de réservation.

Les horaires d'arrivée seront les suivantes :

- ▶ Jeudi : 14h00 - 23h00
- ▶ Vendredi : 07h00 - 23h00
- ▶ Samedi : 07h00 - 12h00

En dehors de ces horaires il sera impossible d'accéder aux espaces dédiés au camping.

PROCEDURE DE RÉSERVATION

LES RESERVATIONS AINSI QUE LE REGLEMENT SE FONT UNIQUEMENT EN LIGNE VIUA LE SITE [HTTP://CLUB.QUOMODO.COM/MEDOC-BMX](http://club.quomodo.com/medoc-bmx)

MEDOC BMX
Piste Michel Travers route du Piteau 33480 Avensan
07 84 84 40 37
secretariat.medocbmx33480@gmail.com

ACCUEIL TF2021 VIE DU CLUB CONSEILS/ENTRETIEN INSCRIPTIONS SECTION VTT BOUTIQUE PARTENAIRES PHOTOS/VIDÉOS

Dernière minute!

ALA LUNE 3100 vues

Nos partenaires

STADE BORDELAIS

CREATION D'UN POLE...
cliquez ici

Mairie Avensan

100% Medoc Bmx
Réservation camping car/tentes - Du 16 juillet 2021 12:00 au 18 juillet 2021 18:00

MEDOC BMX

Réservation camping car/tentes
Du 16 juillet 2021 12:00 au 18 juillet 2021 18:00 - Fin des inscriptions le 12 juillet 2021 à 18:00

Inscriptions obligatoires si vous voulez être sur le site.
Attention sans de commande car sur les parkings.

Contacts

Contact organisateur
Structure organisatrice
E-mail : secretariat.medocbmx33480@gmail.com

Tarifs et inscriptions 0 article : 0,00 €

Réservation camping car/tente 20,00 €
vous voulez être sur le site, inscrivez-vous.

Total des inscriptions 0 article : 0,00 €

VISA
 Paiement sécurisé

VOUS VEZ EN CAMPING CAR OU TENTE
Vous voulez venir au TF en camping car ou tente, **CLIQUEZ ICI** pour remplir le formulaire de réservation. Attention si vous n'avez pas fait de réservation vous ne pourrez pas vous installer sur le site (pas de camping car sur les parking). Attention pas de possibilité de vidanger les eaux usées sur le site. Merci de prendre vos précautions avant d'arriver. Nous ne fournissons ni eau (des points eau sont indiqués), ni électricité. Tarif : 20€ l'emplacement.
Date limite inscription le 12 juillet 2021 à 18h00.

RÉSERVATION EMPLACEMENT EXPOSANTS
réservation emplacement TF 2021.pdf
TELECHARGER

VOUS VOULEZ ETRE BENEVOLE
Vous êtes majeur et vous voulez être bénévole pour cet événement qui va rassembler plus de 1100 pilotes soit environ 2000 spectateurs par jour!

VOUS ÊTES EXPOSANT
Vous êtes exposant et vous souhaitez réserver un emplacement : téléchargez le document d'inscription.

Merci de bien vouloir compléter les différents renseignements demandés. La réservation prendra effet une fois le règlement effectué.



CONTACTS

ORGANISATEURS

BAUDOUX François

Tél : 06.61.98.27.10

E-mail : francois.baudoux33@orange.fr

VANDERMEERSCH Françoise

Tél : 07.84.84.40.37

E-mail : secretariat.medocbmx33480@gmail.com

VAUTIER Stéphane

Tél : 06.66.98.88.59

E-mail : medoc.bmx@hotmail.fr

Web : <http://club.quomodo.com/medoc-bmx>



<https://www.facebook.com/medoc.bmx>



PARTENAIRES
INSTITUTIONNELS



PARTENAIRES
OFFICIELS



PARTENAIRES
MEDIAS





COORDINATEUR BMX

Jonathan NOYANT
j.noyant@ffc.fr
+33.(0)1.81.88.09.36

Vélodrome National de Saint-Quentin-en-Yvelines
1, rue Laurent Fignon
78180 Montigny le Bretonneux
<http://www.ffc.fr>